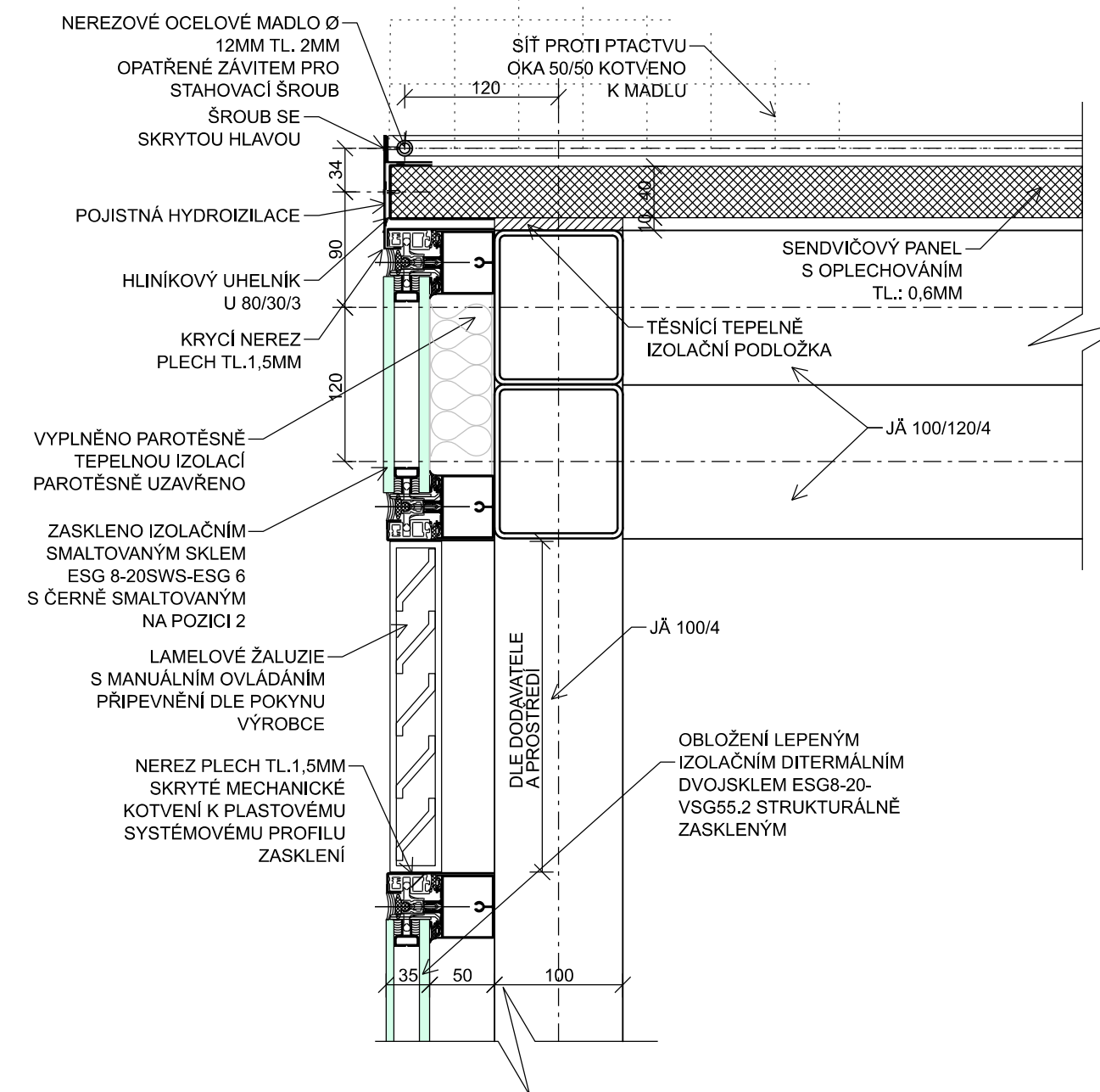


## DETAIL 5 VĚTRACÍ ŽALUZIE



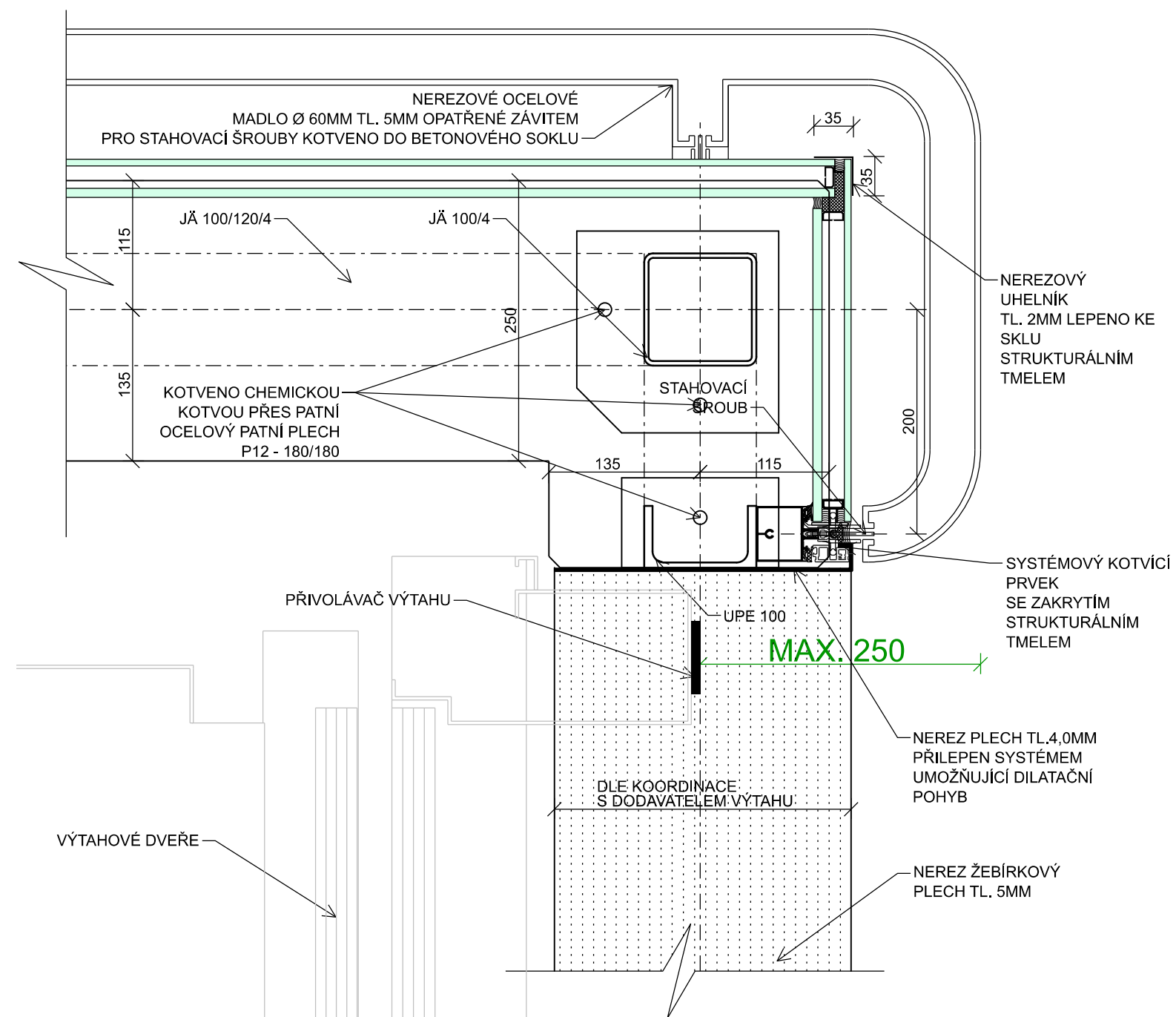
POZNÁMKA:

V PŘÍPADĚ NEPOTŘEBNOSTI OCHRANNÉ SÍTĚ PROTI PTACTVU VYNECHAT I KOTVÍCÍ MADLO

HLOUBKA OSTĚNÍ VÝTAHU UPRAVENA S OHLEDEM NA DODRŽENÍ MAX. VZDÁLENOSTI 250 MM PŘIVOLÁVAČE A KOMUNIKÁTORU


## DETAIL 6

### NÁROŽÍ VÝTAHOVÉ ŠACHTY



<b>Zm.:</b>	<b>Popis:</b>	<b>Účinnost od:</b>
0	První vydání	15.9.2022

Čj. dokumentu:	55955/2022-SŽ-GŘ-013
Ředitel O13:	Ing. Radek Trejtnar, Ph.D.
Gestor:	Ing. Radek Král



**SPRÁVA  
ŽELEZNIC**

**Železniční spodek**

Vzorový list

**Ž16 1.223**

**Měřítko 1:5**

**Výtahové šachty**

**Typ prosklená - bez atiky**

**Detail 5 a 6**